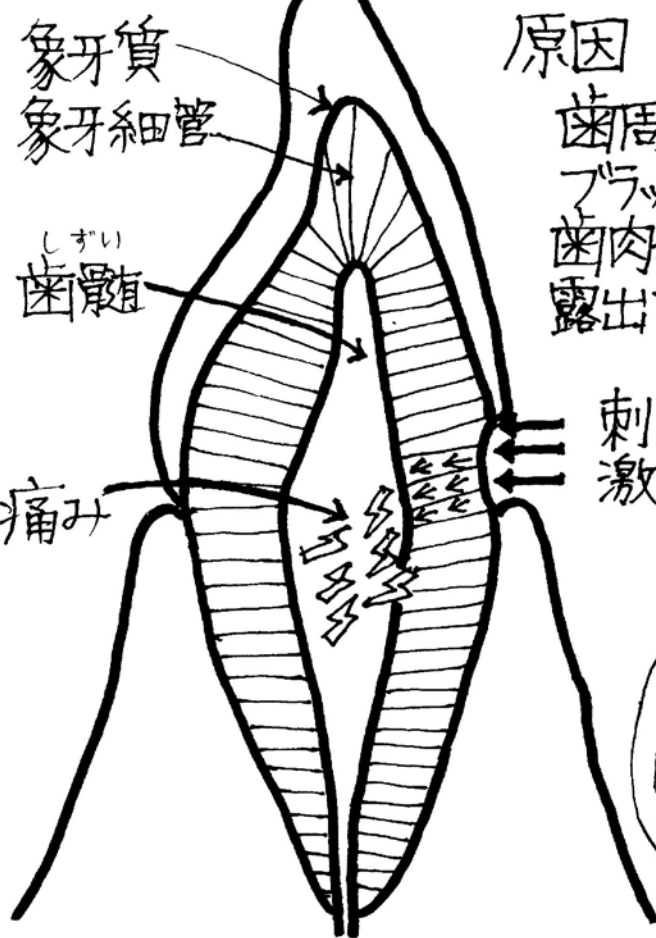


知覚過敏について



原因

歯周病や強すぎる
ブラッシングなどによって
歯肉が退縮し象牙質が
露出するため

刺激

冷気刺激
冷水刺激
擦過刺激

新しいブラシが
1~2週間で開いて
しまう方は要注意です!
気をつけましょう。



まずは強すぎるブラッシング圧
を軽い力具合に変えること
によって、根本的な改善に
つながります。
しみるのがつらい場合は、
薬をつけたりレーザーを当てるなど
の対処をします。

